

# STP250S - 20/Wd

# STP245S - 20/Wd



## 250 vatios

### MÓDULO SOLAR MONOCRISTALINO



#### Características



**Alta eficiencia de conversión**  
Hasta el 15,4%, gracias a una superior tecnología de célula y a una capacidad de fabricación líder



**Autolimpieza y antirreflectante**  
La capa antirreflectante, hidrofóbica aumenta la absorción de la luz y reduce el polvo de la superficie



**Tolerancia positiva**  
Tolerancia positiva garantizada de 0/+5% asegura la fiabilidad de la potencia de salida



**Excelente rendimiento con luz débil**  
Excelente rendimiento en entornos con poca luz



**Elevada resistencia al viento y a las cargas de nieve**  
El módulo entero ha sido certificado para soportar elevadas cargas de viento (3.800 Pascal) y cargas de nieve (5.400 Pascal) \*



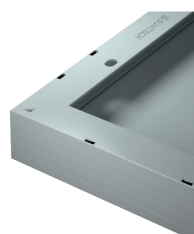
**Proceso de clasificación por intensidad de Suntech**  
Todos los módulos de Suntech están clasificados y empaquetados por amperaje, maximizando el rendimiento del sistema al reducir las pérdidas por desajustes hasta un 2%

Certificaciones y estándares: UL1703, IEC 61215, IEC 61730, conformidad con CE



#### Confíe en Suntech para un rendimiento fiable a largo plazo

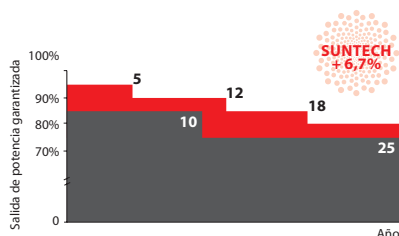
- Fabricante líder mundial de módulos fotovoltaicos de silicio cristalino
- Capacidad de fabricación inigualable y tecnología a escala mundial
- Riguroso control de calidad que cumple los estándares internacionales más elevados: ISO 9001: 2008, ISO 14001: 2004 e ISO17025: 2005
- Probado para entorno adverso (pruebas de corrosión de ambiente salino y amoníaco: IEC 61701, IEC 62716)\*\*\*



#### Nuevo diseño de marco mejorado

El nuevo marco de cámara hueca rígido y fiable de Suntech proporciona cuatro opciones de puesta a tierra adicionales para mayor flexibilidad de diseño e instalación más sencilla. La marca contra falsificación le permite saber que recibe productos Suntech originales.

#### Garantía líder en la industria basada en Pnom



- Basado en la potencia nominal (Pnom)
- Garantía transferible de 25 años de potencia de salida: 5 años/95%, 12 años/90%, 18 años/85%, 25 años/80% \*\*\*\*
- Garantiza un 6,7% más potencia que el estándar del mercado para 25 años
- 10 años de garantía para el material y su mano de obra de fabricación



#### La caja de conexiones clase IP67 más moderna

Admite instalación en cualquier orientación. Los conectores MC4 de baja resistencia de alto rendimiento garantizan máxima salida de potencia del módulo para mayor producción de energía.

\* Consulte el manual de instalación de módulos estándar de Suntech para más detalles. \*\*PV Cycle solo para el mercado de la UE.

\*\*\* Consulte el Manual de instalación cerca de la costa de productos Suntech para más detalles. \*\*\*\* Consulte la garantía de producto de Suntech para más detalles.

**Características eléctricas**

STC	STP250S-20/Wd	STP245S-20/Wd
Tensión óptima de operación (Vmp)	30,7 V	30,5 V
Corriente óptima de operación (Imp)	8,15 A	8,04 A
Tensión en circuito abierto (Voc)	37,4 V	37,3 V
Corriente de cortocircuito (Isc)	8,63 A	8,52 A
Máxima potencia STC (Pmax)	250 W	245 W
Eficiencia del módulo	15,4%	15,1%
Temperatura de operación	-40 °C a +85 °C	
Tensión máxima de sistema	1.000 V DC (IEC) / 600 V DC (UL)	
Corriente máxima de fusible en serie	20 A	
Tolerancia de potencia	0/+5 %	

STC: Irradiancia 1.000 W/m<sup>2</sup>, temperatura del módulo 25 °C, AM=1,5;  
Simulador solar AAA mejor de su clase (IEC 60904-9) utilizado, tolerancia de medición de potencia: +/- 3%

NOCT	STP250S-20/Wd	STP245S-20/Wd
Máxima potencia NOCT (Pmax)	183 W	180 W
Tensión óptima de operación (Vmp)	27,9 V	27,8 V
Corriente óptima de operación (Imp)	6,55 A	6,46 A
Tensión en circuito abierto (Voc)	34,4 V	34,3 V
Corriente de cortocircuito (Isc)	6,96 A	6,89 A

NOCT: Irradiancia 800 W/m<sup>2</sup>, temperatura ambiental 20 °C, AM=1,5, velocidad del viento 1 m/s;  
Simulador solar AAA mejor de su clase (IEC 60904-9) utilizado, tolerancia de medición de potencia: +/- 3%

**Características de temperatura**

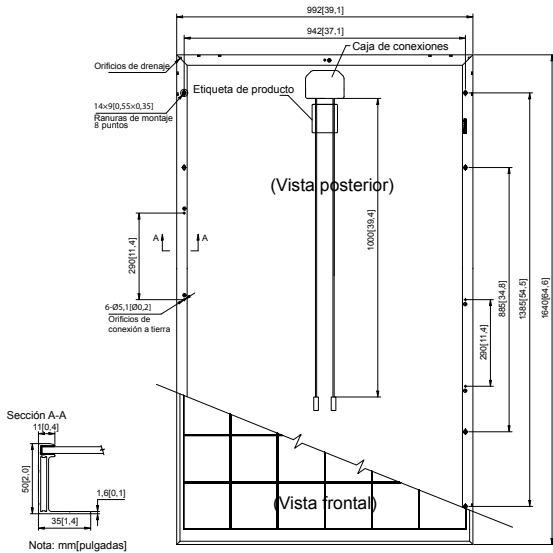
Temperatura Nominal de Operación de Célula (NOCT)	45±2 °C
Coefficiente de temperatura de Pmax	-0,45 %/°C
Coefficiente de temperatura de Voc	-0,34 %/°C
Coefficiente de temperatura de Isc	0,050 %/°C

**Características mecánicas**

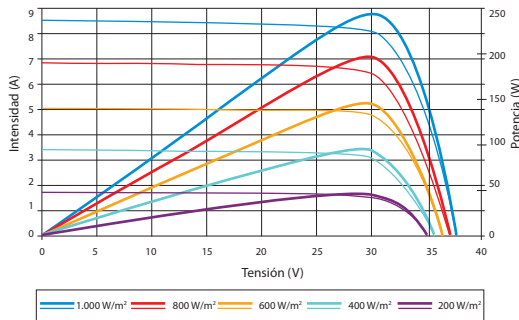
Célula solar	Silicio monocristalino 156 × 156 mm (6 pulgadas)
Número de células	60 (6 × 10)
Dimensiones	1640 × 992 × 50mm (64,6 × 39,1 × 2,0 pulgadas)
Peso	19,1 kgs (42,1 lbs.)
Vidrio frontal	Vidrio templado de 3,2 mm (0,13 pulgadas)
Marco	Aleación de aluminio anodizado
Caja de conexiones	Clase IP67 (3 diodos bypass)
Cables de salida	TUV (2Pfg1169:2007), UL 4703, UL 44 4,0 mm <sup>2</sup> (0,006 pulgadas <sup>2</sup> ), longitudes simétricas (-) 1.000 mm (39,4 pulgadas) y (+) 1.000 mm (39,4 pulgadas)
Conectores	Conectores MC4

**Configuración de embalaje**

Contenedor	20' GP	40' HP
Unidades por palet	21	21
Palets por contenedor	6	28
Unidades por contenedor	126	588

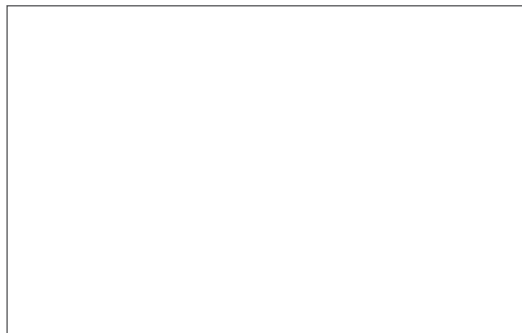


**Curva de Intensidad-Tensión y Potencia-Tensión (250S-20)**



Excelente rendimiento bajo condiciones de luz débil: con una intensidad de irradiación de 200 W/m<sup>2</sup> (AM 1,5, 25 °C), se alcanza el 95,5% o más de la eficiencia bajo condiciones estándar STC (1.000 W/m<sup>2</sup>)

**Campo de información para el distribuidor**



Las especificaciones están sujetas a cambio sin previo aviso