



DEGERtraker

5000NT

7000NT

Versión 02/07

Máximo aprovechamiento solar...

con estos sistemas se convierte en realidad. Al utilizar los sistemas de seguimiento DEGERtraker reconoce los signos de la época. Aparte de pensar y actuar en términos de protección del medio ambiente y la naturaleza, también se beneficia usted de un aumento del rendimiento y la amortización correspondiente.

Sin mantenimiento. De larga vida. Reciclable.

Los sistemas, diseñados en base a estos exigentes parámetros, se fabrican en serie de modo ecológico en una empresa homologada por ISO 9001. Los sistemas DEGERtraker se componen de material 100 % reciclable. ¡En comparación con sistemas rígidos, se produce un 40% menos de chatarra eléctrica al finalizar la vida útil!

Tiempos breves de montaje.

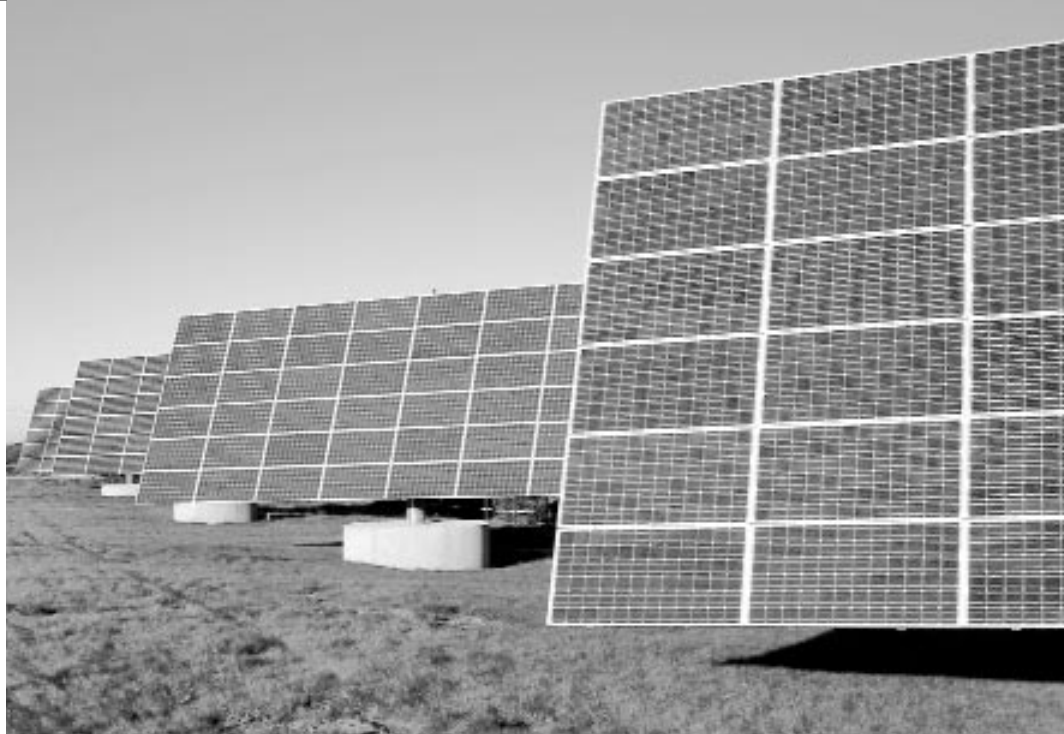
Los componentes premontados y unas instrucciones de instalación detalladas permiten montar el sistema en menos de dos horas (poste levantado).

Una técnica fiable.

El mando patentado y la mecánica protegida como modelo registrado ya fueron galardonados con el premio de invención de Baden-Württemberg (estado federado de Alemania) en el año 2000 y continuaron desarrollándose, con lo que DEGERtraker satisface al mismo tiempo las exigencias de especialistas e inversores. La contrastada estática de DEGERtraker se basa en DIN 1055-4 (8.86) y DIN 1056 (10.84) por instalación desde 8m (viento carga zona I).

**Rendimiento
adicional: 35-45%**

**Sólo posible con el
patentado sistema
de control
DEGERconectar.**



**Sistema de
seguimiento
para áreas libres,
edificios y para
el montaje con
postes de diferente
longitud**

**Más energía solar por
su dinero**

Rentabilidad...

... presentado con el ejemplo de una instalación de 100 kWp en una región, donde sistemas rígidos producen aprox. 950 kWh / kWp por año.

Rendimiento de sistemas fijos en 20 años:	1.900.000 kWh a 40 ct/kWh	=	760.000
Rendimiento de DEGERtraker en 20 años:	2.660.000 kWh a 40 ct/kWh	=	1.064.000
		Beneficio	304.000
Mayores costes de adquisición de DEGERtraker respecto de sistemas fijos: aprox.			60.000
		Ganancia adicional	244.000

... mayor rendimiento - doble rentabilidad

Disponibilidad inmediata en:

Su distribuidor especializado en sistemas solares.



Más energía solar por su dinero



DEGERtraker
N° art.:

5000NT
28 11 500

7000NT
28 11 700

Versión 02/07

	5000NT	7000NT
Para potencia solar	4.000...6.000 Wp	6.000...9.000 Wp
Superficie modular hasta	40 m ²	60 m ²
Carga de soporte	10.000 kg	15.000 kg
Angulo de giro este-oeste	360° con interruptores finales de carrera ajustables	
Angulo de giro de elevación	10...90°	
Mando	DEGERconectar	
Convertidor de energía	II ó V	
Accionamiento este-oeste	engranaje integrado en la cabeza motriz	
Accionamiento de elevación	1.000 mm de elevación	1.100 mm de elevación
Consumo de potencia:	0,2 Watt	
Control Mode		
on accionamiento en marcha	7 Watt	9 Watt
Consumo propio al año	3...4 kWh	3,5...4,5 kWh
Longitud de poste	3,3...5,5 m	3,3...5,5 m
Peso (sin poste)	550 kg	1.090 kg
Mantenimiento	sin mantenimiento	
Area geográfica de aplicación	entre 25° y 90° / como opción: del Ecuador hasta los 90° de latitud	

Sistemas activos de seguimiento de dos ejes aptos para todos los módulos habituales.

Volumen de suministro:

Sistema de seguimiento completo con dos ejes, poste, mecanismo solar portamódulos de aluminio adecuado para el tipo de módulo utilizado, electrónica de control DEGERconectar con convertidor de energía para un servicio de consumo energético extremadamente bajo, plano de cimentación y plano de construcción.





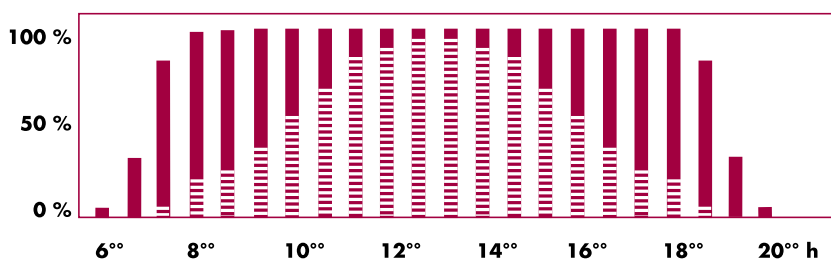
La técnica marca la diferencia.

Modo de funcionamiento

El mando DEGERconectar detecta el punto más claro del cielo y gira la superficie modular a esta posición. La mecánica del DEGERtraker permite que el mando pueda posicionar exactamente la superficie modular con el lado ancho hacia el sol durante todo el año.

Esta técnica también funciona con nubosidad, lluvia y niebla: o sea, si un día que comienza soleado aparecen nubes por la tarde desde occidente, la superficie modular volverá a girarse algo más hacia el este en función de la radiación. En caso de un cielo completamente cubierto de nubes, la superficie modular se gira horizontalmente o en el sentido con la mayor radiación, para conseguir el máximo rendimiento incluso con malas condiciones climatológicas.

Diagrama de potencia tomando como ejemplo un día soleado de verano  en lugar de  DEGERtraker



No respondemos de erratas de imprenta.
Reservadas modificaciones que sirvan al avance técnico.

Steinshalde 56 • D-72296 Schopflach-Oberflingen/Germany
José Agustín Goytisolo, 29 Local 1-D • 08970 Sant Joan Despi (Barcelona)
Tel. 0034 934 808 466 • Fax. 0034 934 808 241
info@DEGERenergie.com • www.DEGERenergie.com

